

ตั้งเหล็ก 4"x4" หน้า 3.2 mm.

เหล็กข้อเส 100x50x20x2.3 mm.

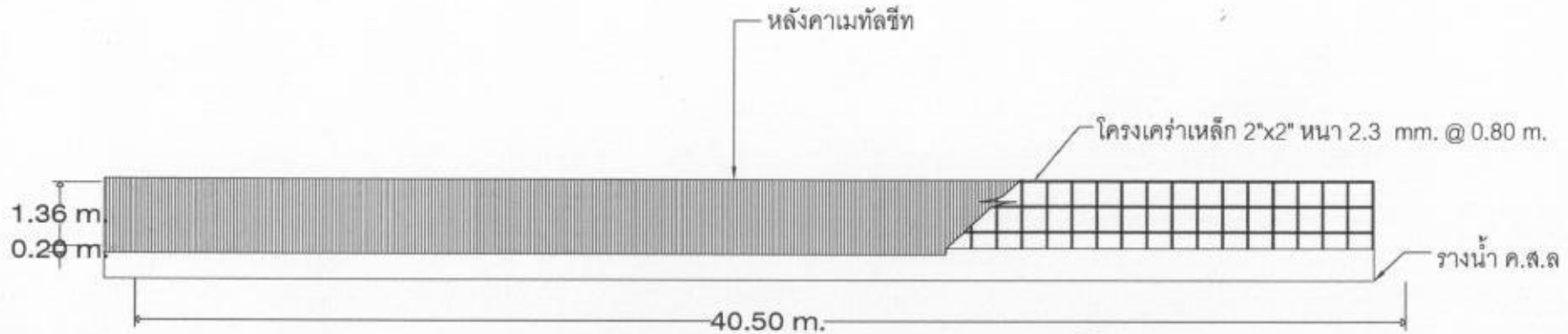
เหล็กจันทัน 100x50x20x2.3 mm.

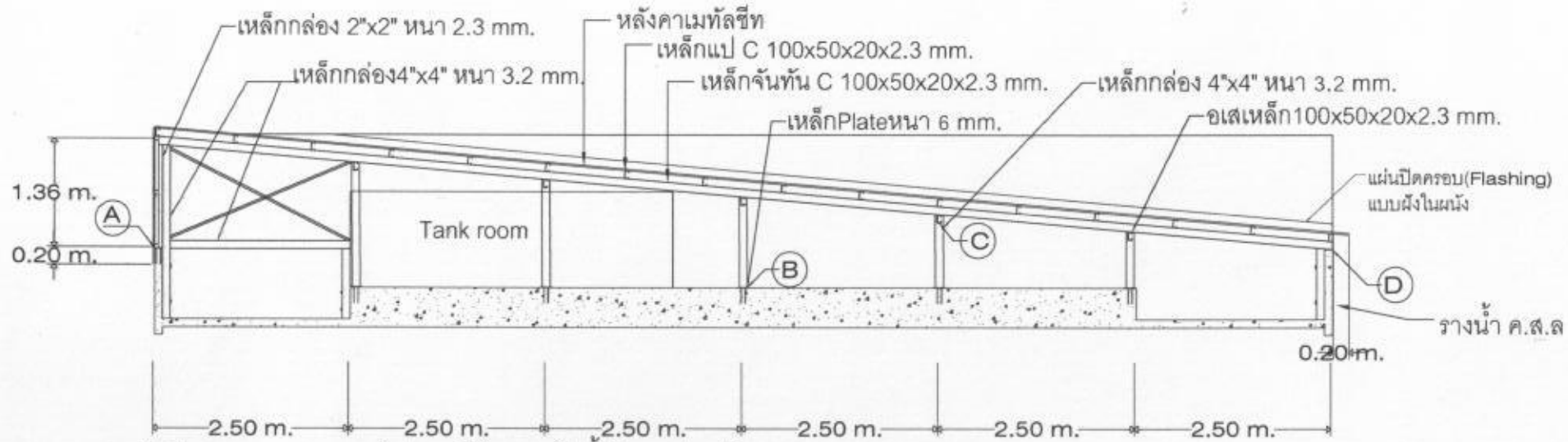
แป้ 100x50x20x2.3 @1m.

โครงสร้างหลังคา อาคาร 5

Scale

1:75

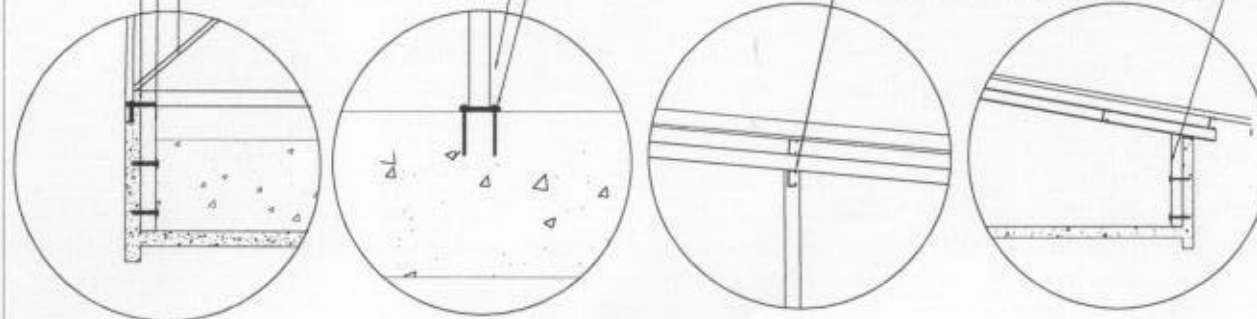




เหล็กPlate หน้า 6 mm. เจาะใส่พุกเคมีฝังคอนกรีตตั้งโครงคร่าวเหล็ก 2"x2" หน้า 2.3 mm.  
 เหล็กกล่อง 4"x4" หน้า 3.2 mm. เจาะพุกฝังคอนกรีตเชื่อมกับเหล็กPlate  
 ค้ำยันเหล็กกล่อง 2"x2" หน้า 2.3 mm.

ตั้งเหล็กกล่อง 4"x4" หน้า 3.2 mm. เชื่อมกับแผ่น Plate  
 แผ่นPlate หน้า 6 mm. เจาะพุกเคมี

อเสเหล็ก 100x50x20x2.3 mm. เหล็กกล่องเจาะใส่พุกเคมีเข้ากับผนังรางระบายน้ำ



**A** **B** **C** **D**

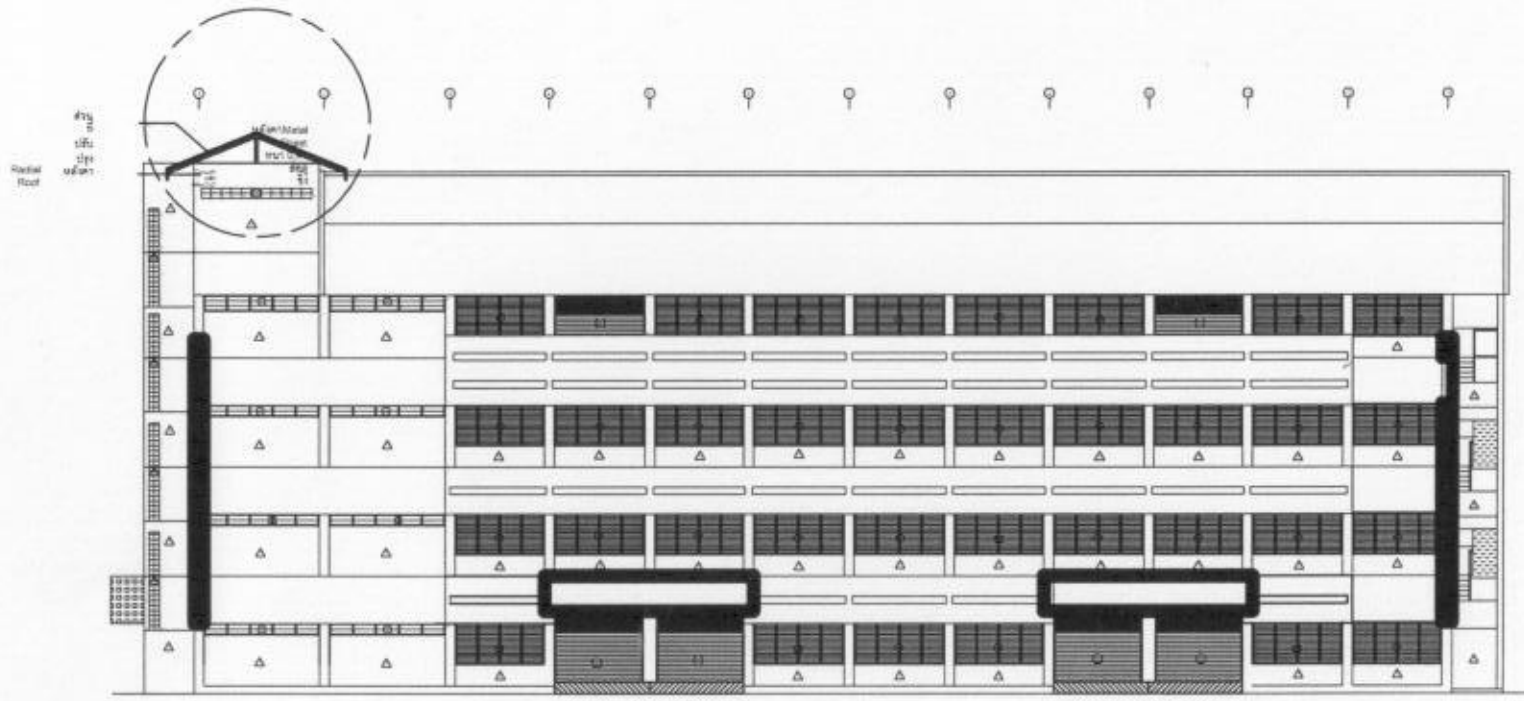
รูปตัดขยายหลังคา A-A อาคาร 5  
 Scale 1:50



รูปด้านหน้า

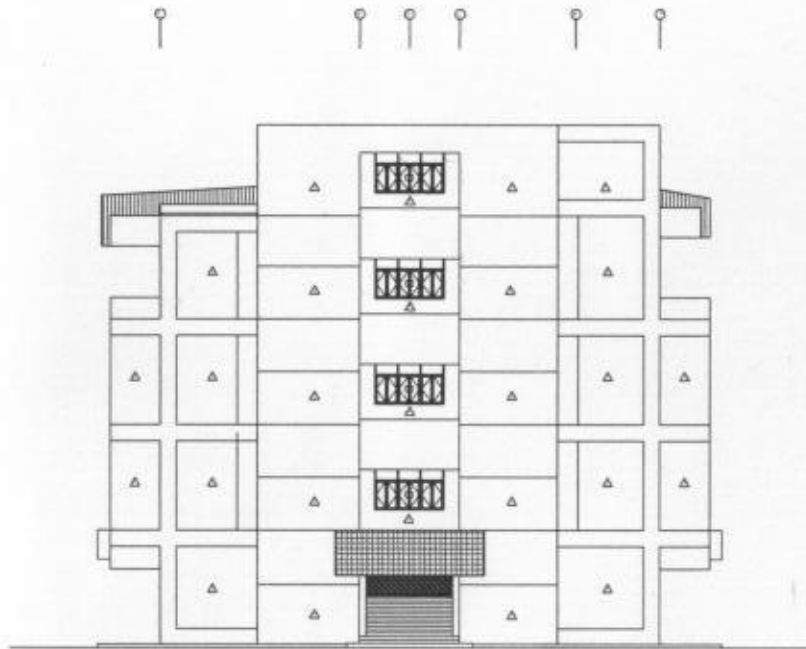
มาตราส่วน 1 : 100





รูปด้านหลัง  
 มาตรฐาน 1:100





ระดับชั้นชั้นหลังคาคลุมบันได

ระดับชั้นชั้นของทางเดิน

ระดับชั้น 4

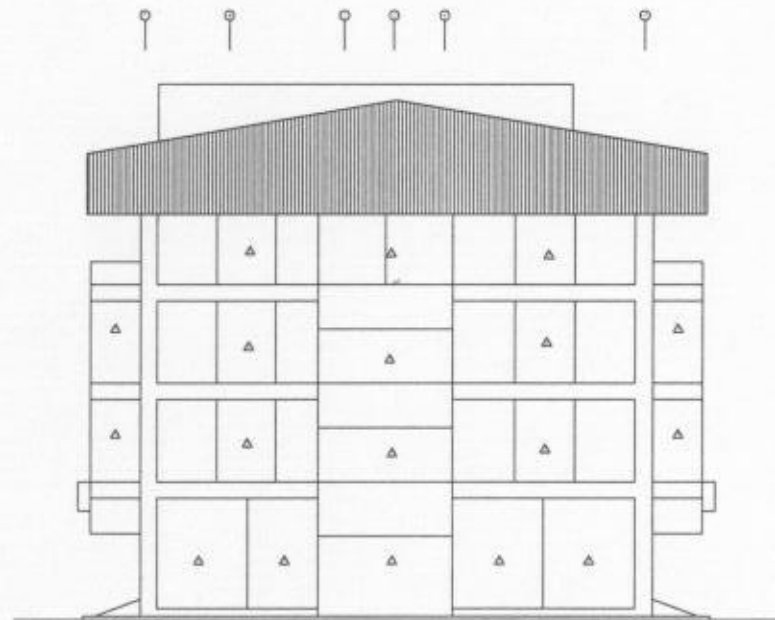
ระดับชั้น 3

ระดับชั้น 2

ระดับชั้นล่าง  
ระดับพื้นดิน

รูปด้านข้าง

มาตราส่วน 1 : 100



ระดับชั้นชั้นหลังคา

ระดับชั้นชั้นของ

ระดับชั้น 4

ระดับชั้น 3

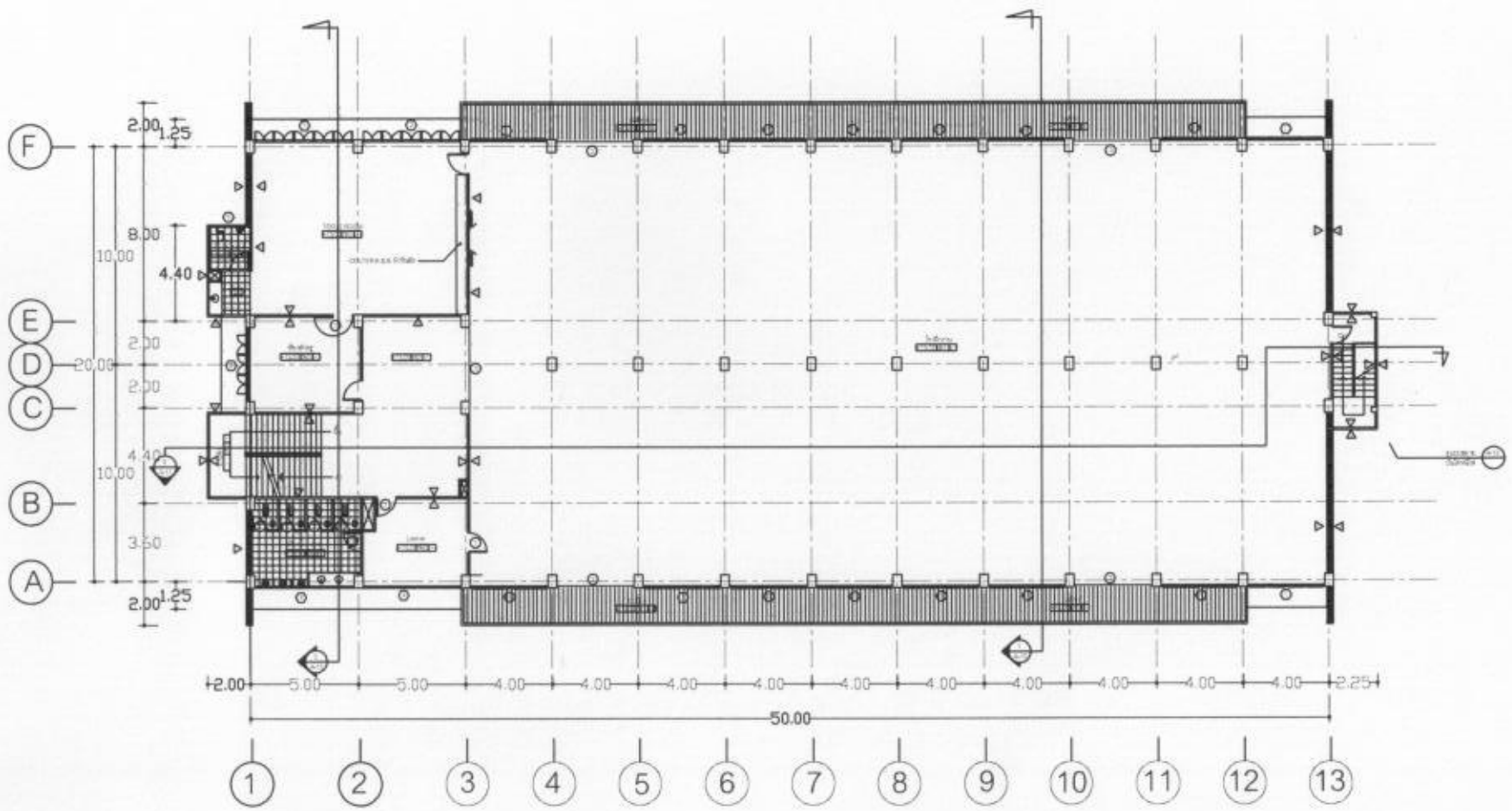
ระดับชั้น 2

ระดับชั้นล่าง  
ระดับพื้นดิน

รูปด้านข้าง

มาตราส่วน 1 : 100





แปลนพื้นที่ 4  
 มาตรฐาน

1:100

